



Parc national  
des Cévennes

# ABC PONT DE MONTVERT

Découverte des petites bêtes par  
les maternelles et 1<sup>ère</sup> approche  
des tourbières par les CE2-CM

avec les  
agents du  
Parc national  
des  
Cévennes



Mardi 14 mai

## À la recherche des "petites bêtes"



Sylvie est garde au Parc National des Cévennes. Elle nous a amené des petits cartons pour s'asseoir dessus.



Nous avons cherché des objets qui ne devaient pas être dans la nature comme des crayons, des jouets, du plastique, une boîte en fer etc...

Sylvie nous a donné des images avec des petites bêtes. On a regardé si elles avaient des ailes ou non, le nombre de pattes, une coquille ou non.



On a cherché les petites bêtes qui se trouvaient sur le drap.





La garde-monitrice du Parc national des Cévennes, Sylvie Coenders, fait découvrir les « petites bêtes » aux maternelles autour de leur école.



Recherche avec des boîtes-loupes





Sylvie nous a donné des boîtes pour mettre des bêtes et dessus il y avait une loupe pour voir plus gros. On a vu : des araignées, un perce-oreille, un vers de terre, un mille-pattes, une mouche ...



A la fin, on a eu un carton pour coller des éléments de la nature (feuilles, pétales, herbes, moisettes ...) pour se rappeler de cette magnifique sortie.





# Classe de CE2-CM1-CM2 – Audrey Lapeyre

Sortie à la découverte de tourbières sur la commune du Pont-de-Montvert



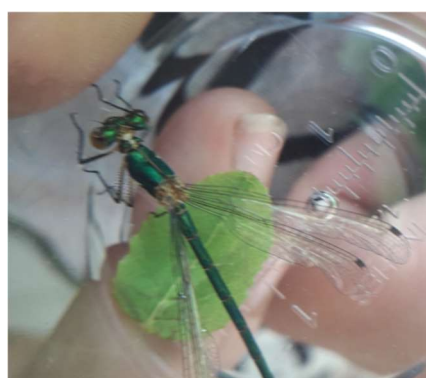
Tourbière de Bartabelle



Des empreintes d'animaux sauvages ...



Au milieu des linaigrettes, le sol est mou, spongieux...



Nous découvrons des animaux ou leur indice de présence : une grenouille, une libellule et la plume d'un oiseau venu chasser...







Nous allons vers une autre tourbière ...

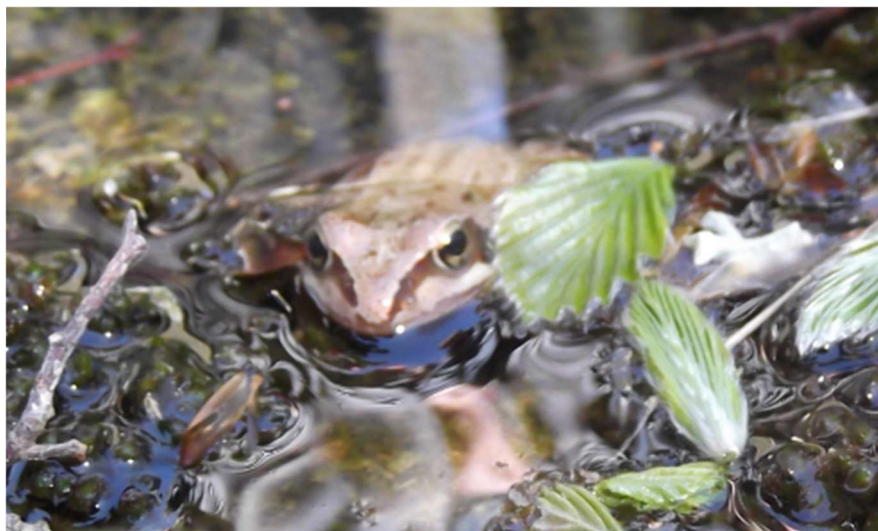


Tourbière de Gasbiel

Le garde-mondeur Benoit Deffrennes nous fait découvrir les habitants du lieu..



Dans l'eau, un dytique et une grenouille rousse





Des jonquilles



Un lézard  
des souches



La pédiculaire

Nous avons continué à explorer la biodiversité de ce lieu avec Benoit et aussi Florence Boissier, la technicienne du Parc national des Cévennes qui est intervenue en classe tout le printemps pour nous aider à mieux connaître les tourbières de notre commune et du Mont Lozère. Nous allons participer à la valorisation des tourbières du site Natura 2000 Mont Lozère.

