



## 🔍 J'APPRENDS À RECONNAÎTRE LES ARAIGNÉES DES MAISONS

Avec la série "J'apprends à reconnaître...", nous vous proposons de mettre en lumière des espèces observables sur le territoire du Parc national et d'améliorer nos connaissances naturalistes.

Pour protéger, il faut connaître et s'émerveiller ! C'est la raison pour laquelle nous avons conçu cette série dans le prolongement des Atlas de la Biodiversité Communale qui permettent aux communes et à leurs habitants de découvrir et de s'approprier leur patrimoine naturel.



### INTRO

Les araignées sont mal connues et souvent mal aimées notamment en raison des nombreuses **légendes** "effrayantes" qu'elles ont suscitées.

Pourtant, dans d'autres cultures, elles sont perçues **avec respect et bienveillance**. En Inde, par exemple, les textes philosophiques qui forment la base de la religion hindoue (Upanishad) en font un **symbole de liberté** : elles peuvent descendre, mais surtout s'élever le long du fil qu'elles créent selon leurs besoins !

**Elles sont dans leur immense majorité inoffensives pour l'homme**. Nous ne sommes pas des proies et elles n'auraient aucune raison de nous attaquer gratuitement. En effet, leur venin est très précieux. Il représente un moyen de défense (avec la fuite) et est indispensable à leur alimentation.

Il suffit de prendre un peu de temps pour les observer et s'émerveiller de leur grande diversité de forme et de leurs capacités physiques exceptionnelles !



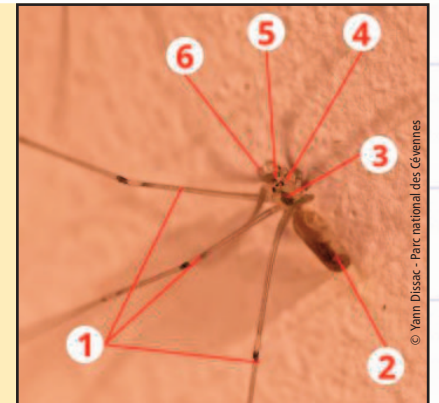
© Pabojcha - Wikimedia Commons



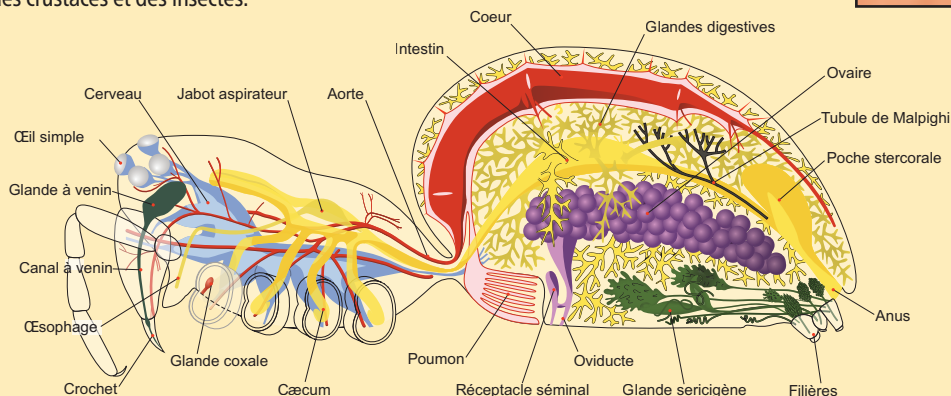
### MORPHOLOGIE

Contrairement aux idées reçues, les araignées ne sont pas des insectes. Elles appartiennent au groupe des arachnides ! Même si certains aspects diffèrent en fonction de l'espèce, elles partagent les caractéristiques morphologiques suivantes :

- ❶ Elles possèdent 8 pattes (les insectes n'en ont que 6) mais aucune antenne ni aile.
- ❷ L'abdomen est souvent bien visible mais de taille et de forme variable.
- ❸ Leur tête et leur thorax sont soudés en une seule partie (ils sont dissociés chez les insectes).
- ❹ Leurs yeux (en général huit) changent de dimension en fonction des espèces.
- ❺ Elles disposent de « chélicères », un appendice proche de la bouche qui se termine par des crochets ou des pinces et qui leur permet d'inoculer leur venin, de mordre ou, pour certaines, de cracher une soie venimeuse pour chasser ou se défendre.
- ❻ Leurs « pédipalpes » sont leurs organes sensoriels de la préhension et de la gustation. Ils sont homologues aux mandibules des crustacés et des insectes.



© Yann Disac - Parc national des Cévennes



© John Henry Comstock - Wikimedia Commons

# TOUR D'HORIZON DE QUELQUES ESPÈCES QUI PEUPLENT LES MAISONS DU PARC NATIONAL DES CÉVENNES

## LA PHOLQUE PHALANGIDE (*Pholcus phalangioides*)

✂ 7 à 10 mm sans les pattes

💡 La Pholque phalangide est souvent confondue avec les « Faucheux » qui sont des Opilions.

🕷 On la distingue avec son céphalothorax bien séparé de l'abdomen et avec ses longues pattes qui sont marquées d'une tâche blanche au niveau des phalanges. Il s'agit d'une espèce d'araignée relativement commune dans nos maisons.

🕸 Tisse une toile



© Géry PARENT - Wikimedia Commons

## LA TÉGÉNAIRE DOMESTIQUE (*Tegenaria domestica*)

✂ 5 à 13 cm pattes comprises

💡 La Tégénaire est la plus grande araignée d'Europe. Elle construit une toile qu'elle ne quitte que lorsqu'elle n'a pas assez de nourriture.

🕷 Elle se reconnaît facilement avec sa grande taille. De couleur brune, elle est recouverte de poils sensitifs et ses pattes sont annelées de noir.

🕸 Tisse une toile



© Dennis Schubert - Wikimedia Commons

## LES SALTIQUES (famille des Salticidae)

✂ 0,5 à 2 cm avec les pattes

💡 Les saltiques sont de toutes petites araignées qui chassent à l'af-fut. On les appelle "araignées sauteuses" car elles bondissent sur leurs proies en plein vol. Elles sont capables de faire des sauts d'une dizaine de centimètres.

🕷 On les reconnaît à leur petite taille et à leurs gros yeux brillants qui les rendent très photogéniques !

🕸 Ne tisse pas de toiles



© Saltique-Chavonnée - Wikimedia Commons

## LA STEATODE (genre Steatoda)

✂ 0,5 à 2 cm avec les pattes

💡 Les steatoda sont un genre d'araignées qui font leurs toiles sur des zones de passages d'insectes volants.

🕷 Elles se distinguent à leur abdomen plutôt rond et qui semble lustré. On compte environ une dizaine d'espèces en France métropolitaine. Les mâles ont un abdomen bien plus petit que les femelles.

🕸 Tisse une toile



© Stu's Images - Wikimedia Commons

## L'ARAIGNÉE CRACHEUSE (*Scytodes thoracica*)

✂ 3 à 5 mm sans les pattes

💡 Les araignées cracheuses capturent leurs proies en projetant un mélange de soie et de venin qui les immobilisent. Il s'agit d'une toute petite araignée.

🕷 On la reconnaît facilement avec son thorax relativement gros par rapport à sa taille et sa couleur brune orangée.

🕸 Ne tisse pas de toiles



© André Kanwath - Wikimedia Commons

## LA SÉGESTRIE FLORENTINE (*Segestria florentina*)

✂ 10 à 22 mm avec les pattes

💡 Les Ségestries sont aussi appelées « araignées des fissures » car elles réalisent souvent leurs toiles dans les anfractuosités des murs. Leurs toiles comportent généralement une entrée circulaire et des fils détecteurs ramifiés autour.

🕷 On les reconnaît grâce à leur toile essentiellement. L'araignée est noire avec des chélicères vert métallique.

🕸 Tisse une toile



© Luis Miguel Buesillo - Wikimedia Commons

## BONNES PRATIQUES

- **Conserver quelques toiles dans des endroits peu visibles** : les araignées chasseront des mouches et moustiques pour vous. Elles ne sont pas dangereuses pour l'homme mais peuvent mordre pour se défendre en dernier recours.
- **Pour les déplacer** : vous pouvez poser un verre dessus puis glisser délicatement une feuille de papier en dessous. Vous pourrez ainsi l'observer et la transporter en toute sécurité !



Vous habitez ou visitez l'une des 20 communes\* du Parc national des Cévennes impliquées dans les Atlas de la biodiversité ? Rejoignez le groupe Facebook dédié à la participation des habitants et des visiteurs. Il s'agit d'une communauté d'entraide pour l'identification des espèces animales et végétales. Pas besoin d'être un expert, vous pouvez y déposer les observations effectuées lors de vos sorties quotidiennes, durant un brin de jardinage ou simplement sur votre balcon !

\*Alzon, Arphy, Arrigas, Florac-trois-rivières, Génolhac, Ispagnac, La Malène, Pontails-et-Bresis, Pont-de-Montvert-Sud-Mont-Lozère, Saint-Andre-Capcèze, Saint-Germain-de-Calberte, Saint-Martial, Saint-Michel-de-Dèze, Saint-Martin-de-Lansuscle, Saint-Paul-le-Jeune, Saint-Privat-de-Vallongue, Saint-Roman-de-Codières, Sumène, Valleraugue, Vialas