



Parc national
des Cévennes



5 RANDONNÉES SANS VOITURE

Au départ de NÎMES

DE 2 À 6 JOURS



1 GR® 68, TOUR DU MONT LOZÈRE

115 km • 6 jours

2 DU HAUT TARN À LA CITÉ MÉDIÉVALE

35 km • 2 jours

3 LES HAUTES CÉVENNES

41,6 km • 3 jours

4 SUR LES PAS D'ANDRÉ CHAMSON

21,9 km • 2 jours

5 UN PIED DANS LA DOUBIES, L'AUTRE DANS LE TRÉVEZEL

23,5 km • 2 jours

→ Vous n'avez pas de moyen de transport ? Vous souhaitez diminuer votre impact écologique ? Randonner le cœur léger sans vous préoccuper du trafic routier, du stationnement ou des routes sinueuses ?

→ Tentez l'expérience de la mobilité douce pour découvrir de magnifiques balades dans le Parc et contribuer à sa quiétude !

RANDONNER SANS VOITURE ET... SANS PRISE DE TÊTE

> En moins de 4h de trajet depuis Nîmes

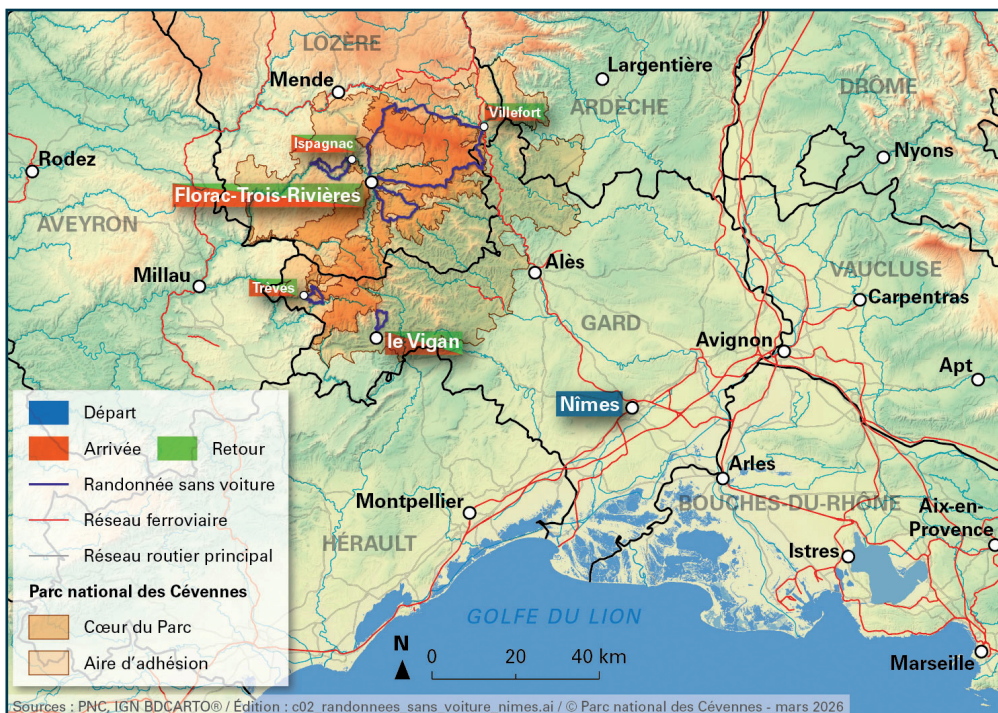


> Avec le calculateur LIO présent sur notre site

Renseignez dans le calculateur LIO :

D Départ :
Gare de Nîmes Centre

A Arrivées : Celles indiquées sur chaque itinéraire





© GUY GREGOIRE - Parc national des Cévennes

1 GR®68, Tour du Mont Lozère

Mont Lozère - Villefort

115 km de chemin et 6 jours de randonnée à la découverte des chaos granitiques, ses habitants et des bergers du mont Lozère.

En famille, entre amis ou en solitaire, partez à la découverte des paysages du mont Lozère. Au milieu de terres contrastées, ce sentier vous dévoile de multiples éléments témoignant de l'activité agropastorale : drailles, bancels, fermes, paysages ou-

verts, transhumants, moutons... Vous empruntez d'anciens chemins muletiers, aujourd'hui délaissés pour des routes plus confortables ; vous croisez des clochers de tourmente, témoins d'un passé où les hivers rigoureux coupaient les villages de tout contact humain. C'est un pays solitaire de landes, de granites, mais un pays d'accueil, authentique, où la porte demeure entrouverte.

Transport

Arrêt de train à renseigner dans le calculateur LIO : Gare de Villefort ou Villefort Centre

Infos pratiques

Pratique : Rando à pied

Durée recommandée : 6 jours

Longueur : 115,5 km

Dénivelé positif : 4590 m

Difficulté : Moyen

OT Mont Lozère :

04 66 46 87 30





© Olivier PROHIN - Parc national des Cévennes

② Du haut Tarn à la cité médiévale

Ispagnac

Cette balade le long du Tarn relie Ispagnac à la cité médiévale de Sainte-Enimie, au cœur des gorges du Tarn, pour une immersion totale dans des paysages contrastés et remarquables. Le retour s'opère par le causse de Sauveterre, où les étendues nues du plateau contrastent avec le fond des gorges.

Au fil des 35 km du parcours, vous longerez le Tarn verdoyant et traverserez des villages de caractère. Sur

cette boucle riche en patrimoines, vous pourrez découvrir l'église romane d'Ispagnac, le pont historique de Quézac, l'eau minérale de la source de Quézac, l'impressionnante résurgence de Castelbouc et son étrange légende, croiserez peut-être un castor ou une loutre, et découvrirez le domaine agricole de Boissets, à l'architecture typiquement caussenarde. Chaque étape révélera une facette de l'histoire et de la culture locale.

Transport

● | Arrêt de bus à renseigner dans le calculateur LIO : Ispagnac - Parking Ecole

Infos pratiques

👣 Pratique : Rando à pied

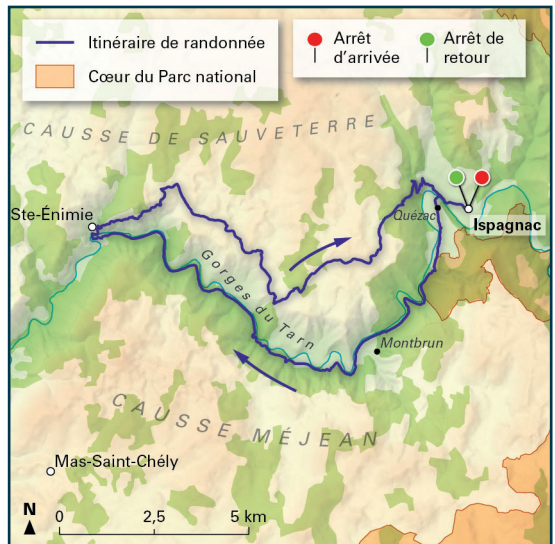
⏱️ Durée recommandée : 2 jours

🕒 Longueur : 35 km

⬆️ Dénivelé positif : 1210 m

⚠️ Difficulté : Moyen

📍 **Maison du Tourisme et du Parc de Florac** : 04 66 45 01 14





© Caroline DEVEVEY - Parc national des Cévennes



③ Les hautes Cévennes

Florac Trois Rivières

Depuis Florac, siège du Parc national des Cévennes, petite immersion de 3 jours en pays cévenol, entre vallées schisteuses et petits plateaux calcaires, offrant des vues imprenables sur les hautes Cévennes.

En partant de Florac, ville bâtie à la confluence de trois rivières, cet itinéraire suit le chemin de Stevenson en remontant une partie de la vallée de la Mi-

mente par l'ancienne voie ferrée. Il rejoint ensuite Barre des Cévennes, village qui se trouve à la charnière de deux régions différentes et complémentaires et commande un des passages les plus fréquentés entre basses et hautes Cévennes. Pour clore cet itinéraire, on emprunte les cans, petits plateaux calcaires, avec une vue dominante sur la vallée du Tarnon et la bordure du causse Méjean.

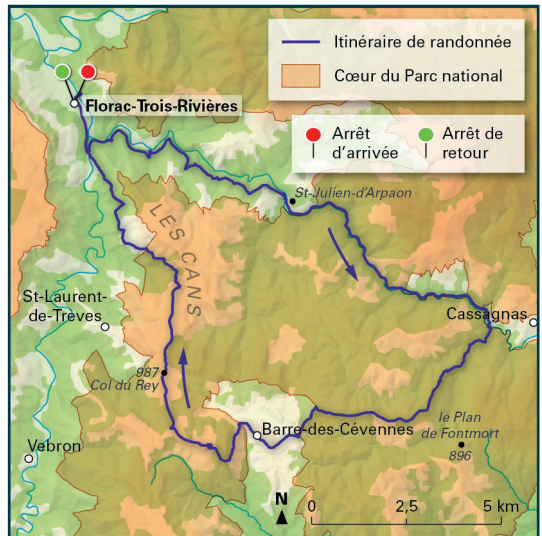
Transport

Arrêt de bus à renseigner dans le calculateur LIO : Florac Trois Rivières - Ancienne Gare

Infos pratiques

- Pratique : Rando à pied
- Durée recommandée : 3 jours
- Longueur : 41,6 km
- Dénivelé positif : 1347 m
- Difficulté : Moyen

Maison du Tourisme et du Parc de Florac : 04 66 45 01 14





4 Sur les pas d'André Chamson

Le Vigan

Magnifique chemin caladé qui grimpe jusqu'à atteindre les crêtes avec une vue imprenable sur la vallée de l'Arre.

Belle balade sur les crêtes avec un magnifique panoramique sur les vallées cévenoles. Un itinéraire de 2 jours pour découvrir les traces d'André Chamson

écrivain, académicien cévenol et les chemins qu'il a parcourus pendant ses vacances au Vigan.

« C'est une chance pour un pays que d'avoir une montagne qui le domine et, par ses eaux, le vent, la marche du soleil, ordonne la vie des hommes et la dirige ».

Transport

Arrêt de bus à renseigner dans le calculateur LIO : Le Vigan - Communauté de Communes

Infos pratiques

Pratique : Rando à pied

Durée recommandée : 2 jours

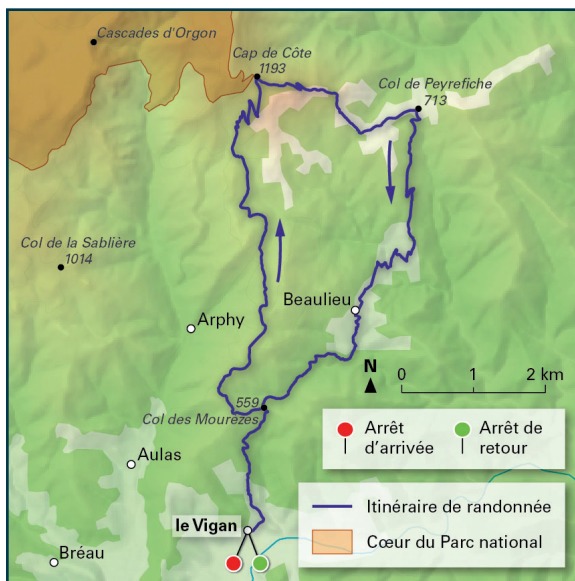
Longueur : 21,9 km

Dénivelé positif : 1272 m

Difficulté : Difficile

OT Sud Cévennes :

04 67 81 01 72





© Bruno DESCAVIES - Parc national des Cévennes

5 Un pied dans la Dourbies, l'autre dans le Trévezel

Trèves

Découvrez toute la diversité paysagère du nord du Gard, en alternant vallées profondes et plateaux cévenols.

Depuis le village restauré de Trèves, vous partirez à pied pour rejoindre Dourbies, en traversant des gorges spectaculaires, des landes sculptées et des hameaux au long passé. Le sentier vous invite à contempler le contraste entre la rivière du Trévezel et les crêtes granitiques qui dominent la vallée. Au

loin, la silhouette du mont Aigoual se dévoile à l'horizon. Sur ce parcours riche en patrimoines, vous croiserez des vestiges d'exploitation ancienne, des forêts de pins noirs issues des grands reboisements, ou encore la grotte de Joulié, témoignage de l'occupation néolithique. Chaque étape révèle une facette de l'histoire, de la géologie et de la vie rurale cévenole. Une belle immersion dans la nature et la culture locales !

Transport

🚏 Arrêt de bus à renseigner dans le calculateur LIO : Trèves - Ecole Place Neuve

Infos pratiques

👣 Pratique : Rando à pied

🕒 Durée recommandée : 2 jours

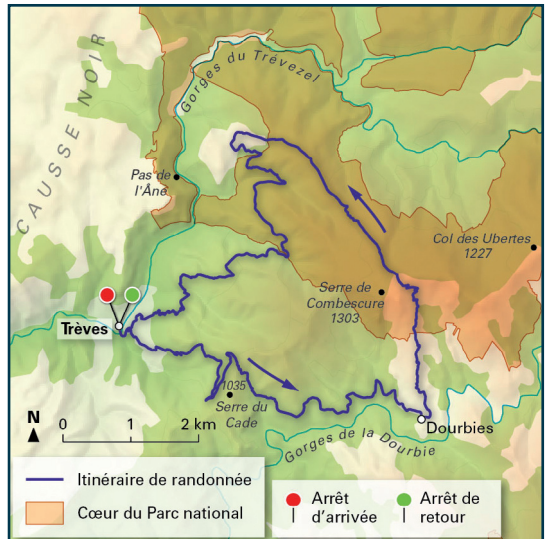
🕒 Longueur : 23,5 km

⬆️ Dénivelé positif : 1307 m

⚠️ Difficulté : Moyen

OT Aigoual Causse Cévennes :

04 66 60 32 11



Réglementation dans le cœur du Parc

Le Parc national des Cévennes est un territoire d'accès libre et ouvert à tous ; c'est aussi un territoire exceptionnel et, de ce fait, protégé par une réglementation spécifique qui s'applique dans le cœur du Parc



Il est interdit d'allumer un feu pour éviter tout risque d'incendies, les dégradations du sol et de la biodiversité locale.



Un aéronef dans le ciel (drone, cerf-volant) peut être perçu par la faune (sauvage et domestique) comme un danger, voire représenter un prédateur. Le survol à moins de 1 000 mètres du sol est interdit sans autorisation.



Les Cévennes sont le seul Parc national où les chiens uniquement tenus en laisse sont acceptés. Attention aux instincts de votre chien qui se mettrait naturellement à suivre une piste et pourrait ainsi déranger fortement la faune sauvage.



Le rejet de déchets, même biodégradables, peut avoir des répercussions directes sur les espèces animales et végétales, telles que l'empoisonnement ou la blessure. Emportez-les avec vous pour les déposer dans les collecteurs appropriés.



La nuit laissons la nature à la vie sauvage. Camping-car, caravanning et camping sont strictement réglementés et interdits en cœur hors aires dédiées.



Pour le confort de tous, veuillez ne pas faire trop de bruit dans les milieux naturels. Dérangeant pour les autres usagers et les animaux, cela vous empêche également de profiter d'une expérience paisible dans la nature.



Il est possible de circuler en véhicules à moteur sur les routes départementales et nationales ainsi que sur toutes les pistes et voies autorisées (panneau sur sites). Le hors-piste est interdit.



Un bouquet est périssable et peut contenir des espèces protégées interdites à la cueillette, préférez la photo !



Pour les champignons et petits fruits des bois, renseignez-vous sur les quantités autorisées à la cueillette.



Pour les randonneurs, non motorisés, il est possible de bivouaquer pour une seule nuit consécutive en proximité du GR suivi : attention, certaines zones particulièrement sensibles ne sont pas autorisées. Renseignez-vous !

Informez-vous : www.cevennes-parcnational.fr/le-parc-national-des-cevennes/la-reglementation-du-coeur

Parc national des Cévennes

6 bis place du Palais • F 48400 Florac-Trois-Rivières
Tél. +33 (0)4 66 49 53 00

info@cevennes-parcnational.fr
cevennes-parcnational.fr
biodiversite.cevennes-parcnational.fr

Retrouvez toute notre offre de randonnées sur :

destination.cevennes-parcnational.fr

Suivez nous sur les réseaux sociaux

