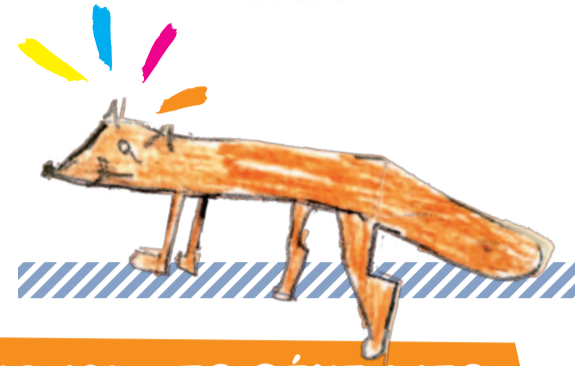


L'ÉCHO DES ÉCOLIERS



JOURNAL COLLABORATIF ET COLORÉ DES ENFANTS DU PARC NATIONAL DES CÉVENNES

2022

EDITO



Bonjour à tous, je m'appelle Dahlia, j'ai 8 ans et demi et je suis à l'école Suzette Agulhon de Florac trois rivières. L'an dernier avec ma classe, on a travaillé sur la nuit. On a appris plein de choses. Par exemple, le soir quand j'ai un peu chaud, j'ouvre ma fenêtre et j'entends la chouette hulotte. J'ai appris à la reconnaître !

Je suis contente de vous présenter ce journal. Dans le journal il y a des photos, des dessins et des œuvres

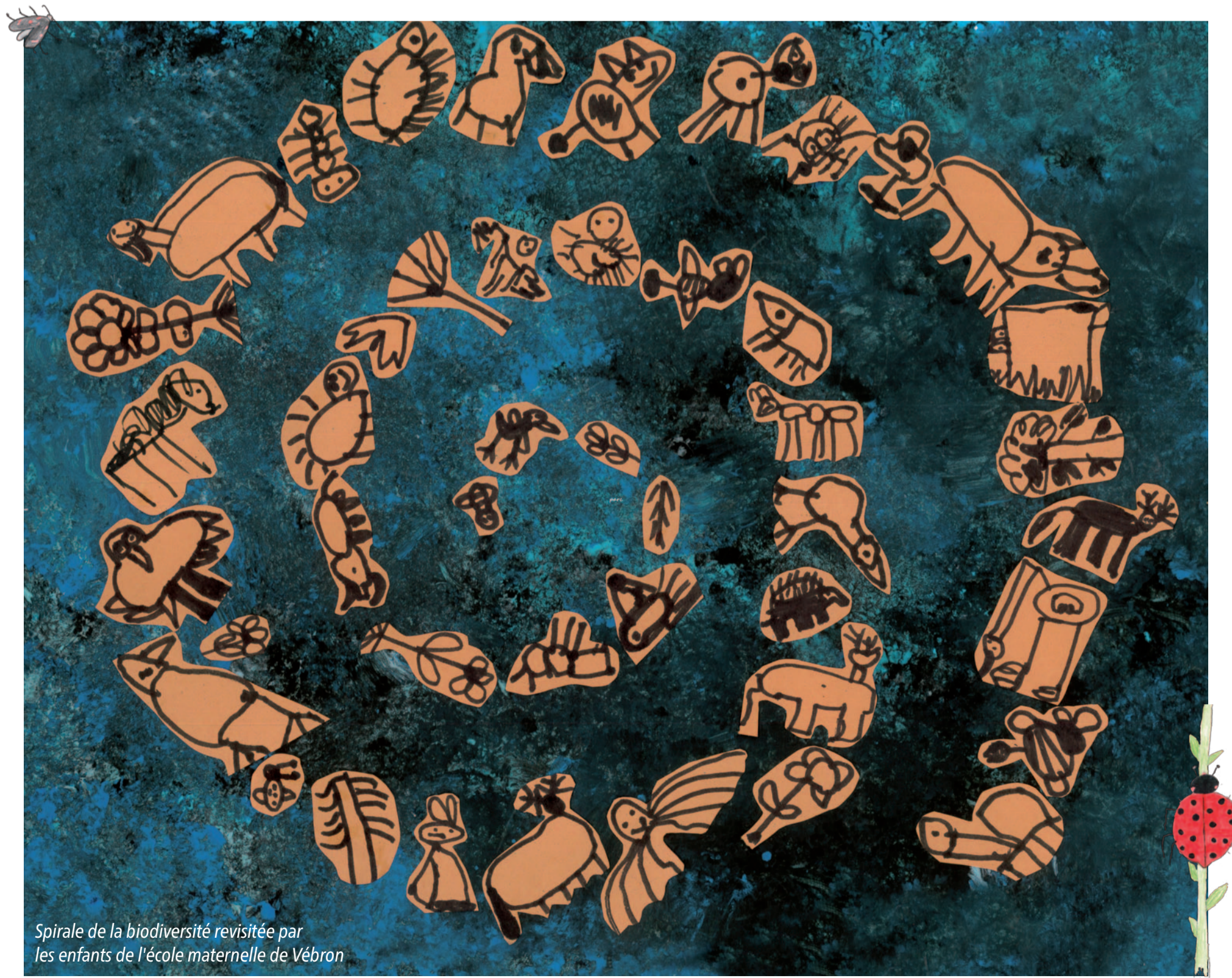


des enfants. Il y a aussi plein de devinettes, par exemple, est-ce que les chauves-souris mangent des poissons ? Non ! Non ! Elles mangent des insectes. Les lampadaires, c'est leurs pièges, elles guettent, comme ça les moustiques et les papillons sont attirés par la lumière et hop elles les mangent.

J'aimerais dire aux enfants de l'année prochaine qui vont faire des sorties avec le Parc que c'était trop bien, intéressant et que j'ai appris plein de choses grâce à ça. Je leur conseille de bien écouter, d'ouvrir grand leurs oreilles, de bien réfléchir et d'avoir l'œil

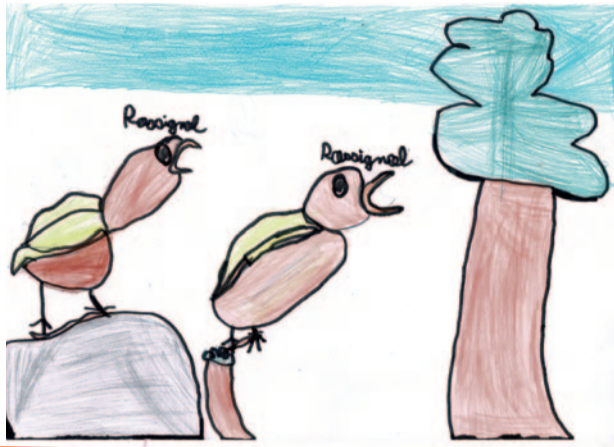
pour éviter les pièges ! Par exemple, le Crapaud accoucheur chante presque comme le Hibou Grand Duc. Quand on est sorti avec Juliette, on l'a entendu et ça nous a permis de bien le reconnaître.

Ça me fait du bien de vivre dans un endroit protégé comme le Parc national des Cévennes parce que c'est naturel. Ça me rappelle que ce matin, lors du jogging d'écriture, maitresse a demandé d'écrire notre vœu le plus cher et moi j'ai marqué que la pollution et la pollution lumineuse disparaissent à jamais. Et le Parc il aide à ça.



Spirale de la biodiversité revisitée par les enfants de l'école maternelle de Vébron





ELÈVES DE L'ÉCOLE PUBLIQUE D'ALTIER · CLASSE UNIQUE
LE MONDE DE LA NUIT

Lors de sa venue en classe, Florence nous a raconté une histoire sur les rossignols. Pendant l'histoire elle nous a aussi montré des photos d'animaux diurnes. On a ensuite écouté des bruits d'animaux nocturnes. On a joué avec des cartes pour classer les animaux nocturnes et diurnes. Nous avons appris que les plumes des oiseaux nocturnes sont douces car ils doivent être discrets pour chasser. Lors d'un jeu, il y avait une chouette qui avait les yeux bandés et le mulot devait récupérer une noisette sans se faire remarquer.

NOUS AVONS EU LA RÉPONSE À CETTE QUESTION. ET VOUS ? L'AVEZ-VOUS ?

Qu'est-ce que mange la chouette hulotte ?

NOTRE DEVINETTE

Qu'est-ce qui a des ailes, un bec, des plumes, et qui chante nuit et jour ?

Réponse : Le rossignol



ELÈVES DE L'ÉCOLE DU COLLET DE DÈZE · GS/ CP ET GS/CE1
LES POLLINISATEURS

Nous avons attrapé des insectes avec des filets à papillon. Nous les avons dessinés. Puis, nous avons construit un hôtel à insectes. On a appris que les insectes étaient mangés par des animaux comme les oiseaux.

NOUS AVONS EU LA RÉPONSE À CETTE QUESTION. ET VOUS ? L'AVEZ-VOUS ?

L'araignée est-elle un insecte ? Pourquoi ?

.....

.....

.....

ELÈVES DE L'ÉCOLE ADRIENNE DURAND-TULLOU D'ALZON · CE ET CM
SORTIES NOCTURNES

Lors de la sortie, nous avons marché pour aller écouter et voir les chauves-souris. Avec le détecteur, nous avons capté les ultrasons des chauves-souris pipistrelles et rhinolophes. C'était trop bien. Elles sont passées juste au-dessus de notre tête. Nous avons appris qu'elles entrent et sortent plein de fois de leur abri. Avec le détecteur, quand on entend les ultrasons des chauves-souris rhinolophes on croirait entendre une soucoupe volante !!!

NOUS AVONS EU LA RÉPONSE À CETTE QUESTION. ET VOUS ? L'AVEZ-VOUS ?

A quoi servent les aigrettes du hibou ?

.....

CHARADE

Mon premier est le contraire de froid.
Mon second est ce que tu fais quand tu vois une étoile filante.
Mon troisième est une pièce.
Mon quatrième est ce que tu fais quand tu es content.
Mon tout est un animal nocturne.

Réponse : Chauve-souris



ELÈVES DE L'ÉCOLE PUBLIQUE SUZETTE AGULHON DE FLORAC · CM2
LA VIE NOCTURNE À FLORAC

Lors de la sortie, nous avons écouté des animaux nocturnes (Chouette hulotte, Hibou Grand-Duc, Crapaud accoucheur et Chauves-souris). Eléonore nous a raconté des légendes sur les constellations avec des marottes. On a écouté les chauves-souris avec des appareils, des "batbox". Nous avons appris que les chauves-souris communiquent et se déplacent par ultrason. Nous avons rencontré Batman version miniature et animal !

NOUS AVONS EU LA RÉPONSE À CETTE QUESTION. ET VOUS ? L'AVEZ-VOUS ?

Est-ce que les chauves-souris mangent des poissons ?

.....

CHARADE

Mon premier est quelqu'un qui n'a pas de cheveux.
Mon deuxième est quelqu'un qui n'entend pas.
Mon troisième est une voyelle.
Mon tout est un animal nocturne.

Réponse : Chauve-souris



ELÈVES DE L'ÉCOLE PUBLIQUE DE BERRIAS ET CASTELJAU · CP ET CE1
LES INSECTES POLLINISATEURS

Lors de la sortie randonnée, nous avons attrapé, observé des insectes, ramassé des fleurs pour connaître les différentes parties. Nous avons visité un rucher tronc. Nous avons découvert les lieux de vie des insectes. Nous avons appris comment l'insecte récupère le nectar lors d'une expérience avec une maquette de fleur. Nous avons aussi pris des poissons dans les boîtes à loupe lors de la sortie.

NOUS AVONS EU LA RÉPONSE À CETTE QUESTION. ET VOUS ? L'AVEZ-VOUS ?

A quoi servent le pistil et les étamines sur la fleur ?

.....

NOTRE DEVINETTE

Je suis un insecte pollinisateur, j'ai des rayures, je vole, je peux être sauvage ou domestique. J'ai 7 métiers dans ma vie quand je suis domestique. Je pique. Qui suis-je ?

Réponse : Une abeille



ELÈVES DE L'ÉCOLE PUBLIQUE SUZETTE AGULHON DE FLORAC · CM1
LES ANIMAUX NOCTURNES À FLORAC

Nous avons fait un jeu de piste dans Florac. Nous avons trois rendez-vous avec Eléonore, Juliette et Bruno pour répondre à des énigmes sur les chauves-souris, le crapaud-accoucheur et les constellations et trouver l'animal mystère. Nous avons appris qu'il y a 26 espèces de chauves-souris à Florac. Un chat s'est invité pour écouter les légendes sur les constellations avec nous.

NOUS AVONS EU LA RÉPONSE À CETTE QUESTION. ET VOUS ? L'AVEZ-VOUS ?

Comment s'appellent les plumes en forme d'oreilles sur la tête des hiboux ?

.....

NOTRE DEVINETTE

Je suis de la famille des batraciens, et c'est moi, le mâle, qui m'occupe des œufs. Qui suis-je ?

Réponse : L'Alpe accoucheur





ELÈVES DE L'ÉCOLE PUBLIQUE SUZETTE AGULHON DE FLORAC · CE2 A ET B

LES ANIMAUX NOCTURNES ET LA POLLUTION LUMINEUSE

Lors de la sortie, on a entendu des chauves-souris. On a vu les étoiles. On a entendu le crapaud accoucheur. Nous avons baladé et nous avons trouvé l'animal mystère qui était un Hibou grand-duc et on nous a raconté des histoires. Nous avons appris que quand il y a trop de lumière la nuit les insectes sont attirés et au bout d'un moment ils s'épuisent à voler. On a été surpris de découvrir que les chauves-souris faisaient ce bruit là et aussi du nombre d'espèces de chauves-souris.

NOUS AVONS EU LA RÉPONSE À CETTE QUESTION. ET VOUS ? L'AVEZ-VOUS ?

Les animaux peuvent-ils faire de la lumière ?

CHARADE

Mon premier se passe quand un objet tombe.
 Mon deuxième est la première syllabe d'un jouet qui monte et qui descend.
 Mon troisième est « un prout ».
 Mon tout est une constellation.

Réponse : Cassiopee

ELÈVES DE L'ÉCOLE SUZETTE AGULHON DE FLORAC · CM1 ET CM2

LA SORTIE NOCTURNE

A 21 heures, nous nous sommes retrouvés au château avec des agents du Parc National des Cévennes et ils nous ont lancé dans des activités. Nous avons écouté des chauves-souris avec Bruno Descaves. Dans le deuxième atelier, Eléonore nous a raconté trois histoires de la mythologie grecque sur les constellations. Juliette nous a fait écouter des crapauds accoucheurs. Nous avons appris qu'il y avait 26 espèces de chauve-souris sur Florac. Célian a imité le bruit de la chouette hulotte avec ses mains et Charlie a cru qu'il y en avait une en vrai.

NOUS AVONS EU LA RÉPONSE À CETTE QUESTION. ET VOUS ? L'AVEZ-VOUS ?

Le hibou a-t-il des aigrettes ou des oreilles ?

RÉBUT



Réponse : Chauve-souris

ELÈVES DE L'ÉCOLE MATERNELLE DE GÉNÉRARGUES · PS ET MS

LES INSECTES POLLINISATEURS

Lors de la sortie, nous avons collecté des insectes à l'aide d'un filet. Nous avons écouté dans le pré une histoire qui parlait d'insectes. Nous avons cueilli des fleurs pour les coller sur un cadre. Nous avons construit un abri à insectes. Nous avons joué à un jeu de memory sur les papillons. Nous avons reconstitué un puzzle géant de la coccinelle. Nous avons appris à fabriquer un cadre floral. Les enfants ont confondu des mots, c'était rigolo.

NOUS AVONS EU LA RÉPONSE À CETTE QUESTION. ET VOUS ? L'AVEZ-VOUS ?

Comment s'appelle le jus sucré de la fleur ?

CHARADE

Mon premier se passe dans le chas d'une aiguille.
 Mon deuxième est une boisson appréciée par les chats.
 Mon tout est un objet qui permet d'attraper diverses choses.

Réponse : Un filet (à papillon)



ELÈVES DE L'ÉCOLE MATERNELLE DE GÉNOLHAC · PS MS GS

ABEILLES ET POLLINISATEURS

Quand Sylvie est venue en classe, on a bu du nectar avec une paille dans une fleur géante. On a joué à un jeu de l'oie. On a observé une vraie ruche. On a même vu la reine avec un point bleu. On a appris que les abeilles avaient des sortes de panier au bout des pattes. On a bu du nectar avec une paille dans une fleur géante. Pendant qu'on buvait du pollen nous tombait sur les cheveux

NOUS AVONS EU LA RÉPONSE À CETTE QUESTION. ET VOUS ? L'AVEZ-VOUS ?

Pourquoi la rose a des épines ?

CHARADE

Mon premier est un endroit où on range les crayons.
 Mon second est sur le dos des moutons.
 Mon tout sert de nourriture à l'abeille !

Réponse : Pollen (Pot Laine)

ELÈVES DE L'ÉCOLE NELSON MANDELA D'ISPAGNAC · CE2/CM1/CM2

PLANTATION DE HAIES MELLIFÈRES

Nous avons planté des haies mellifères chez Alexis Tsabalas, maraicher d'Ispagnac. Pendant que certains élèves plantaient les haies, les autres faisaient des exercices ou l'on devait redessiner des plantes et identifier plusieurs sortes de feuilles sur les haies déjà présentes sur place. Nous avons appris que les insectes pollinisateurs, grâce aux haies, pouvaient se déplacer plus facilement. Nous étions sur les hauteurs d'Ispagnac, dans un terrain en pente. Nous étions en retard pour retourner à l'école, nous avons couru comme des dératés, c'était drôle.

NOUS AVONS EU LA RÉPONSE À CETTE QUESTION. ET VOUS ? L'AVEZ-VOUS ?

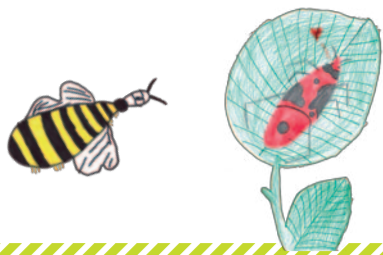
Quel oiseau pollinisateur est capable de voler en arrière ?

CHARADE

Mon premier est une conjonction de coordination marquant une opposition.
 On dort dans mon deuxième.
 Mon troisième est un métal qui peut être forgé.
 Mon tout est un adjectif qualificatif désignant une plante dont le nectar est récolté par les abeilles pour élaborer le miel.

Réponse : Mellifère





ELÈVES DE L'ÉCOLE STE URSULE D'ISPAGNAC · CM1-CM2
CAPTURE DES INSECTES POLLINISATEURS

Lors de la sortie, nous avons capturé des insectes, puis nous les avons observés ensuite nous les avons dessinés et nous leur avons donné un "surnom", puis nous avons relâché les insectes qui n'étaient pas des pollinisateurs et aussi les autres. Nous avons appris que les insectes n'étaient pas tous des pollinisateurs. Les ordres d'insectes : coléoptères, lépidoptères, orthoptères, diptères, hétéroptères, hyménoptères. Mathis et Dorian ont essayé d'attraper 2 insectes en même temps...ils sont tous les 2 partis ! Eliot a voulu attraper un insecte sur l'épaule de Shaïneze qui a sursauté.

NOUS AVONS EU LA RÉPONSE À CETTE QUESTION. ET VOUS ? L'AVEZ-VOUS ?

Quelle est la durée de vie d'un papillon ?

CHARADE

Mon premier est le contraire de "beau".
Mon deuxième est un oiseau bavard.
Mon troisième est une marque de shampoing.
Mon quatrième est une planète qui tourne autour du soleil et que l'on appelle la planète bleue.
Mon tout est un ordre d'insectes pollinisateurs.

Réponse : Lépidoptère



UNITÉ EXTERNALISÉE DE L'ITP MARIA VINCENT DE ST ETIENNE DU VALDONNEZ
SORTIE POLLINISATEURS

Nous avons fabriqué un hôtel à insectes en sciant et clouant des planches. Puis, nous avons coupé à la cisaille du bambou et nous en avons placé à l'intérieur. Nous avons déposé l'hôtel à insectes dans un arbre. Ensuite, nous avons attrapé des insectes avec des filets. Puis nous les avons observés dans des boîtes avec des loupes. Nous avons aussi fait des jeux pour comparer les habitats dans les herbes hautes et basses.

J. a eu peur en attrapant une araignée dans son filet.

NOUS AVONS EU LA RÉPONSE À CETTE QUESTION. ET VOUS ? L'AVEZ-VOUS ?

Est-ce qu'un chien peut être pollinisateur ?

CHARADE

Mon premier peut attraper des coups de soleil.
Mon deuxième se trouve sur le mouton.
Mon tout sert à fabriquer du miel.

Réponse : Le pollen

ELÈVES DE L'ÉCOLE PUBLIQUE DE LANUÉJOLS (48) · CE2-CM
VOLTIGEONS AVEC LES VAUTOURS

A Meyrueis, au lâcher, on a d'abord récité un texte, parlant du moment où on ouvre la grille et d'Adonis, la star voyageuse, et de Layrou, le miraculé. On a baptisé un vautour "Roc". On a observé les vautours aux lunettes et aux jumelles. Ce qui nous a surpris c'est que Layrou ait survécu et la coloration des plumes pour les reconnaître. Les vautours ne sentaient pas la rose.

NOUS AVONS EU LA RÉPONSE À CETTE QUESTION. ET VOUS ? L'AVEZ-VOUS ?

Pourquoi les gypaètes lâchent les os du haut des falaises ?

CHARADE

Mon premier est le petit de la vache.
Mon deuxième est à l'angle d'un château fort.
Mon troisième est un grand félin.
Mon tout vole dans le ciel du Parc national des Cévennes.

Réponse : Vautour fauve



ELÈVES DE L'ÉCOLE SAINT PIERRE DU VIGAN · CM1 ET CM2
LA FAUNE NOCTURNE

Nous avons fait une première sortie nocturne pour écouter les hiboux grand-duc. Lors de la seconde sortie, nous avons écouté la nature. A la nuit tombée, avec le micro à fréquence de Cyril, nous avons pu écouter et voir des pipistrelles et des petits rhinolophes.

Nous avons appris le cri des chauves-souris (pipistrelles et petits rhinolophes).

En janvier, nous avons fait du vélo sur une piste givrée et dans l'obscurité sans lampe pour ne pas déranger les animaux.

NOUS AVONS EU LA RÉPONSE À CETTE QUESTION. ET VOUS ? L'AVEZ-VOUS ?

A quelle famille appartiennent les chauves-souris ? Où vivent-elles ?

CHARADE

Mon premier est le contraire de froid.
Mon deuxième est un souhait.
Mon troisième n'est pas dessus.
Mon quatrième se cultive dans l'eau.
Mon tout est un mammifère nocturne qui vole.

Réponse : Chauve-souris



ELÈVES DE L'ÉCOLE JEAN-CARRIÈRE DU VIGAN · CE2 ET CM1
LES INSECTES POLLINISATEURS

Nous avons visité la maison du PNC à la Serreyrède. Ensuite, dans une salle nous avons fait des classements d'insectes. Plus tard, nous sommes allés dehors pour capturer des insectes avec des filets à papillons et des boîtes à insectes. Après le pique-nique, Géraldine nous a expliqué les insectes pollinisateurs puis nous en avons attrapés.

Nous avons appris que les sauterelles pondent des œufs dans la terre avec leur "dard" et que les syrphes sont des mouches déguisées en abeilles pour faire peur.

Nous avons vu une mouche faire caca par terre et une abeille avec des grains de pollen sur ses pattes.

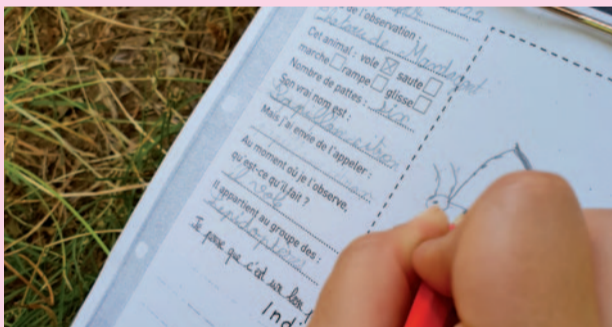
NOUS AVONS EU LA RÉPONSE À CETTE QUESTION. ET VOUS ? L'AVEZ-VOUS ?

A quoi sert l'oviscapte (la pointe) derrière les sauterelles ?

CHARADE

Mon premier cuit des aliments bien chauds.
Mon deuxième est le cœur du pain.
Mon tout est un insecte.

Réponse : Fourmi



ELÈVES DE L'ÉCOLE DE MANDAGOUT · CE1, CE2, CM1, CM2
RECONNAÎTRE LES DIFFÉRENTES CATÉGORIES D'INSECTES ET COMPRENDRE LA POLLINISATION

Lors de la sortie, nous avons capturé des insectes avec des filets à papillons pour les classer en différentes catégories, nous les avons observés, nous avons fait des jeux, nous avons pris des notes sur les insectes attrapés, comme des scientifiques. Nous avons appris qu'il pouvait y avoir des rassemblements de coccinelles. Tout le monde courait pour attraper les papillons avec les filets.

NOUS AVONS EU LA RÉPONSE À CETTE QUESTION. ET VOUS ? L'AVEZ-VOUS ?

Quel insecte ressemble à une guêpe, mais n'est pas une guêpe ?

CHARADE

Mon premier est ce qu'on fait quand on marche.
Mon second est égal à 3.14
Mon troisième est la terminaison de la 1^{ère} personne du pluriel à l'imparfait.
Mon tout est un lépidoptère.

Réponse : Papillon





ELÈVES DE L'ÉCOLE DE MIALET · MS/GS ET CE1

A LA RECHERCHE DES INSECTES POLLINISATEURS

Les élèves ont utilisé des filets à papillon pour capturer des insectes : papillons, mouches, abeilles etc. Ils ont ensuite construit un hôtel à insectes avec des bambous, des morceaux de bois et des pommes de pins. Ils ont reconstitué des puzzles. Les élèves savent à présent différencier les insectes des arachnides.

Lors de notre sortie, nous nous sommes retrouvés au milieu du troupeau de brebis. On a pu dire bonjour au berger.

NOUS AVONS EU LA RÉPONSE À CETTE QUESTION. ET VOUS ? L'AVEZ-VOUS ?

Le scorpion est-il un insecte ?

CHARADE

Mon premier est une note de musique.
Mon deuxième est utilisé par l'oiseau pour voler.
Mon tout est fabriqué par les abeilles.

Réponse : Mi - alle (miel)

ELÈVES DE L'ÉCOLE DU PONT DE MONTVERT · CE2-CM1

LE MONDE DE LA NUIT

La garde monitrice nous a raconté une histoire pour nous amener dans le monde de la nuit. Nous y avons raconté des histoires personnelles et fait des jeux (avec des masques) pour se mettre à la place des animaux nocturnes.

Nous avons découvert que toutes les chouettes n'ont pas le même cri.

Nous avons beaucoup rigolé quand les animaux criaient dans la nuit et que nous étions effrayés.

NOUS AVONS EU LA RÉPONSE À CETTE QUESTION. ET VOUS ? L'AVEZ-VOUS ?

Combien existe-t-il d'espèces d'oiseaux nocturnes différents ?

CHARADE

Mon premier est une onomatopée.
Mon second est la maison des oiseaux.
Mon troisième est quelque chose que l'on écrit sur une feuille.
Mon tout quelque chose de vivant que l'on trouve dans la nature.

Réponse : Animan



ELÈVES DE L'ÉCOLE DU PONT DE MONTVERT · GS-CP-CE1

LES POLLINISATEURS : SORTIE AU CAMPING

Nous avons attrapé des insectes, fabriqué un hôtel à insectes et joué pour découvrir des pollinisateurs.

Nous avons appris des noms de pollinisateurs, que les insectes ont 6 pattes et que les araignées 8.

On a failli attraper des insectes qui piquaient !

NOUS AVONS EU LA RÉPONSE À CETTE QUESTION. ET VOUS ? L'AVEZ-VOUS ?

Existe-t-il différentes sortes de bourdons ?

NOTRE DEVINETTE

Je suis un pollinisateur mais aussi un fruit. Qui suis-je ?

Réponse : Le citron (papillon)



ELÈVES DE L'ÉCOLE PUBLIQUE DU PONT-DE-MONTVERT · CM1 ET CM2

LE MONDE DE LA NUIT

Florence a lu une histoire, elle nous a montré des images (d'animaux nocturnes et diurnes) et nous a fait écouter des bruits de la nuit dans le noir, puis nous avons fait des jeux.

Les jeux nous ont permis de retenir les spécificités des espèces. Nous avons appris des choses sur les chouettes (taille, couleur, cris).

Les histoires personnelles racontées dans le noir étaient amusantes.

NOUS AVONS EU LA RÉPONSE À CETTE QUESTION. ET VOUS ? L'AVEZ-VOUS ?

Comment les chauves-souris repèrent-elles leurs proies ?

NOTRE DEVINETTE

Que dit un hibou à sa femme le 1^{er} de l'an ?

Réponse : Je te chouette une bonne année.

ELÈVES DE L'ÉCOLE DE ST ETIENNE DU VALDONNEZ · CE2-CM1-CM2

LA POLLINISATION ET LES INSECTES POLLINISATEURS

Lors de la sortie, nous avons appris les différentes parties de la fleur, comment les insectes pollinisent, les différents modes de pollinisations (par le vent, les insectes), différencier les pollinisateurs de ceux qui n'en sont pas et les différentes familles (diptères, lépidoptères, hyménoptères, coléoptères). Les insectes pollinisateurs ont un rôle très important car on a besoin d'eux pour produire la nourriture.

Un de nos camarades a joué le rôle de l'abeille et a pollinisé une fleur.

NOUS AVONS EU LA RÉPONSE À CETTE QUESTION. ET VOUS ? L'AVEZ-VOUS ?

Est-ce que toutes les abeilles fabriquent du miel ?

NOTRE DEVINETTE

Comment les abeilles communiquent-elles ?

Réponse : Par le miel (e-mail)



ELÈVES DE L'ÉCOLE PUBLIQUE DE SAINT-ETIENNE DU VALDONNEZ · CP ET CE1

LES PLANTES, LA POLLINISATION ET L'ADAPTATION DES PLANTES NOCTURNE

Lors de notre sortie avec Myriam, on devait trouver cinq fleurs différentes et les classer. Maintenant, on sait que les fleurs attirent les insectes avec leur couleur, leur odeur et le nectar. Myriam nous a montré des photos d'insectes pour apprendre à les observer et les reconnaître.

Nous avons appris que les abeilles et autres insectes transportaient le pollen sur différentes parties du corps.

Une élève devait aller chercher du nectar au fond d'une fausse fleur. De la farine (pollen) est tombée sur ses cheveux.

NOUS AVONS EU LA RÉPONSE À CETTE QUESTION. ET VOUS ? L'AVEZ-VOUS ?

Quels sont les insectes qui ont deux ailes dures et deux ailes translucides ?

NOTRE DEVINETTE

Qui a 6 pattes et des ailes recouvertes d'écaillés ?

Réponse : Le papillon





ELÈVES DE L'ÉCOLE DES ABRITS DE ST FREZAL DE VENTALON · CP, CE1, CE2, CM1, CM2

SORTIE NOCTURNE SUR NOTRE ATE (AIRE TERRESTRE EDUCATIVE)

Nous nous sommes réunis autour d'un feu de camp pour écouter des histoires sur la nuit, entendre des bruits d'animaux. Ensuite, nous sommes allés sur notre ATE, sans lampe, et nous avons observé les étoiles. Nous avons appris à reconnaître les constellations (le Cygne, l'Aigle), différencier hibou et chouette, et reconnaître les bruits d'animaux dans la nuit.

NOUS AVONS EU LA RÉPONSE À CETTE QUESTION. ET VOUS ? L'AVEZ-VOUS ?

Comment reconnaître un hibou d'une chouette ? Que rejettent les chouettes ?

CHARADE

Mon premier est le premier mot d'un bébé.
Mon deuxième est une étendue d'eau.
Mon troisième sert à couper le bois.
Mon tout peut ressembler à un tourbillon.
La Voie Lactée en est une.

Réponse : Galaxie



ELÈVES DE L'ÉCOLE DE ST MARTIN DE LANSUSCLE · PS-MS-CP-CE1-CE2

SORTIE POLLINISATEURS

Lors de notre sortie, nous avons fait trois activités. D'abord, nous avons planté des arbustes mellifères comme le sureau noir ou l'aubépine. Ensuite, nous avons construit un hôtel à insectes. Enfin, nous avons semé des fleurs et des légumes dans notre potager. Nous avons appris que l'abeille est en voie de disparition. Nous avons ri quand nous nous sommes déguisés en insectes pollinisateurs.

NOUS AVONS EU LA RÉPONSE À CETTE QUESTION. ET VOUS ? L'AVEZ-VOUS ?

Qu'est-ce qu'une plante mellifère ?

CHARADE

Mon premier est le cinquième mois de l'année.
Sur mon second, je m'allonge pour dormir.
Mon troisième est un métal.
Mon tout est un adjectif donné aux plantes qui attirent les insectes.

Réponse : Mellifère



ELÈVES DE L'ÉCOLE MAURICE PRIVAT DE ST SÉBASTIEN D'AIGREFEUILLE · CE2-CM1-CM2

VIE NOCTURNE

Avec Laurent, on a fait une "fausse veillée" dans la classe. Quelques-uns d'entre nous ont raconté des aventures nocturnes... Puis on est allés se promener de nuit dans le village. L'Etoile Cévenole nous attendait pour observer des constellations avec des super-télescopes ! Merci au Parc, à Laurent, et à l'Etoile Cévenole pour cette belle soirée ! On a découvert aussi une "grenouille arboricole" dans le bassin de rétention de notre village. Au moment de la veillée en classe, quand Laurent nous racontait son histoire, le chat-mascotte de l'école s'est invité...!

NOUS AVONS EU LA RÉPONSE À CETTE QUESTION. ET VOUS ? L'AVEZ-VOUS ?

Quel est l'animal nocturne qui joue de la flûte ?

NOTRE DEVINETTE

Je suis blanche et je loge dans les ruines parfois... Mon nom est lié à ce que j'inspire... Qui suis-je ?

Réponse : Chouette effraie

ELÈVES DE L'ÉCOLE DE SAINTE CÉCILE D'ANDORGE · CLASSE UNIQUE

LES POLLINISATEURS

En classe, nous avons appris à différencier les différentes parties des plantes, des fleurs et des insectes. Nous sommes allés observer dans la nature les choses apprises. Nous avons fini par planter les arbres que le Parc National des Cévennes nous avait offerts. Nous avons appris que la fleur avait une partie femelle et une partie mâle. Nous avons bu du sirop à la pêche en imaginant que nous étions des insectes!

NOUS AVONS EU LA RÉPONSE À CETTE QUESTION. ET VOUS ? L'AVEZ-VOUS ?

Quel est le nom des deux premières feuilles d'une plantule ?

CHARADE

Mon premier est le verbe ÊTRE à la deuxième personne du singulier au présent.
Mon deuxième est un déterminant possessif.
Mon troisième, les gens y travaillaient pour extraire du charbon.
Mon tout est la partie mâle de la fleur.

Réponse : Étamine



ELÈVES DE L'ÉCOLE PUBLIQUE DE VILLEFORT · CM1-CM2

LE MONDE DE LA NUIT

Nous avons fait des jeux et écouté des animaux. Nous avons appris à développer nos sens autres que la vue. Dans un jeu où il y avait deux groupes et où on devait trouver l'autre, nous avons oublié un élève très bien caché !

NOUS AVONS EU LA RÉPONSE À CETTE QUESTION. ET VOUS ? L'AVEZ-VOUS ?

Pourquoi hulule la chouette ?

CHARADE

Mon premier est un animal qui fait « miaou ».
Mon deuxième est une expression pour parler de quelqu'un de trop collant.
Mon tout est un fruit qui pousse en Lozère.

Réponse : Châtaigne



ELÈVES DE L'ÉCOLE PUBLIQUE DE VILLEFORT · CE1 ET CE2

SORTIE NOCTURNE AVEC LE PARC NATIONAL DES CÉVENNES

Nous sommes partis de l'école et nous sommes allés dans la forêt. Nous avons écouté et observé les animaux nocturnes. Nous avons fait des jeux comme le jeu des animaux et des explorateurs, les animaux se cachaient, les explorateurs les cherchaient. Nous avons appris l'importance de protéger les animaux nocturnes et la nature. Nous avons appris à être comme les animaux de la nuit et à ne pas avoir peur. Nous avons entendu la chouette de Tengmalm, c'était un moment précieux.

NOUS AVONS EU LA RÉPONSE À CETTE QUESTION. ET VOUS ? L'AVEZ-VOUS ?

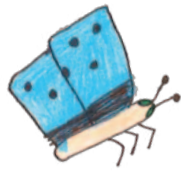
Pourquoi les animaux nocturnes ne sortent pas le jour ?

NOTRE DEVINETTE

Je suis blanche et je loge dans les ruines parfois... Mon nom est lié à ce que j'inspire... Qui suis-je ?

Réponse : Chouette effraie





GRAND MOTS MÉLÉS



SAUREZ-VOUS RETROUVER LES MOTS QUI ONT MARQUÉ NOTRE ANNÉE ?

C	Z	N	C	I	E	L	M	T	Q	X	W	P	Q
K	J	H	D	T	P	P	V	A	U	T	O	U	R
Z	K	I	M	P	R	E	S	S	I	O	N	N	E
W	T	H	M	Q	P	I	S	T	I	L	D	G	R
R	G	U	F	E	D	I	W	E	N	V	O	L	I
Z	L	C	O	L	E	O	P	T	E	R	E	B	Y
B	P	A	P	I	L	L	O	N	G	L	H	Q	X
N	A	I	L	S	K	N	U	I	T	Y	Q	X	H
H	U	L	O	T	T	E	D	I	P	T	E	R	E
W	X	E	T	O	I	L	E	N	A	T	U	R	E
H	Y	M	E	N	O	P	T	E	R	E	A	Q	B
Y	E	G	Y	P	A	E	T	E	S	S	J	P	U
I	Y	H	E	X	F	I	L	E	T	U	S	B	J
X	T	O	I	F	C	E	V	E	N	N	E	S	Z



CÉVENNES
COLÉOPTÈRE
ENVOL
FILET
HULOTTE

IMPRESSIONNE
NUIT
PISTIL
CIEL
DIPTÈRE



ÉTOILE
GYPAÈTE
HYMÉNOPTÈRE
NATURE
PAPILLON
VAUTOUR





GRAND MOTS MÉLÉS



SAUREZ-VOUS RETROUVER LES MOTS QUI ONT MARQUÉ NOTRE ANNÉE ?

A	I	E	C	O	U	T	E	G	E	N	I	A	L
O	Z	I	N	T	E	R	E	S	S	A	N	T	E
D	A	F	N	O	C	T	U	R	N	E	X	M	L
U	R	K	E	K	C	H	O	U	E	T	T	E	H
K	B	I	O	D	I	V	E	R	S	I	T	E	M
B	D	E	C	O	U	V	E	R	T	E	L	L	E
B	L	A	B	E	I	L	L	E	X	W	P	O	C
P	O	L	L	I	N	I	S	A	T	I	O	N	M
R	E	I	N	T	R	O	D	U	C	T	I	O	N
J	Y	O	G	Z	N	I	N	S	E	C	T	E	B
N	X	T	O	B	P	O	L	L	E	N	X	O	D
C	O	N	S	T	E	L	L	A	T	I	O	N	P
S	L	E	P	I	D	O	P	T	E	R	E	A	O
A	N	I	M	A	U	X	H	S	B	Z	Z	Z	Z



ABEILLE
BIODIVERSITÉ
CHOUETTE
DÉCOUVERTE
GÉNIAL



INTÉRESSANTE
NOCTURNE
POLLINISATION
ANIMAUX
BZZZZ



CONSTELLATION
ÉCOUTE
INSECTE
LÉPIDOPTÈRE
POLLEN
RÉINTRODUCTION